



Louis-Alain Robitaille, Agent immobilier affilié

L'EXPERT IMMOBILIER P.M.

Courtier immobilier agréé

1453, BEAUBIEN EST
MONTREAL (QC) H2G 3C6

514-831-3150 / 514-274-7575

louisalain007@videotron.ca

http://www.Louis-Alain.com



No MLS® 8132967 (Vendu nbre de jrs 14)



219 000 \$

4141 Rue St-Dominique, app. 2
Le Plateau-Mont-Royal (Montréal)
H2W 2A6

Région Montréal
Quartier Le Plateau-Mont-Royal
Près de Rachel Est
Plan d'eau

Genre de propriété	Appartement
Style	À un étage
Type de copropriété	Divise
Année de conversion	
Type de bâtiment	En rangée
Étage	Sous-sol
Nombre total d'étages	3
Nombre total d'unités	34
Dimensions du bâtiment	
Sup. habitable Brute	943,00 pc
Superficie au sol	
Dimensions du terrain	
Superficie du terrain	
Cadastre du Québec	2258192
Zonage	Résidentiel

Année de construction	1997
Date de livraison prévue	
Devis	
Déclaration cop. au dossier	Oui
Cotisation spéciale	
Procès-verbal	
États financiers	
Règlements de l'immeuble	
Reprise	Non
Possibilité d'échange	
Cert. de loc. (part. divise)	Oui (1997)
Numéro de matricule	
Prise de possession	2009-07-01
Signature de l'acte de vente	2009-06-27
Date de vente	2009-04-16

Évaluation (municipale)

Année	2009
Terrain	13 200 \$
Bâtiment	126 300 \$

Taxes (annuelles)

Municipales	1 445 \$ (2009)
Scolaires	328 \$ (2008)
Secteur	
Eau	

Dépenses/Énergie (annuelles)

Frais de cop. (47 \$/mois)	564 \$
Frais communs	
Electricité	
Mazout	
Gaz	

Total 139 500 \$

Total 1 773 \$ Total

564 \$

Pièce(s) et Particularité(s) extérieur(s)

Nbre pièces	5	Nbre chambres	2+0	Nbre salles de bains + salles d'eau	1+0
-------------	---	---------------	-----	-------------------------------------	-----

Caractéristiques

Système d'égouts	Municipalité	Appareils loc. (mens.)	
Approvisionnement eau	Municipalité	Rénovations	
Revêtement	Brique	Piscine	
Fenestration		Stationnement cadastré	

Type de fenestration		Stationnement
Énergie/Chauffage	Électricité	Allée
Mode chauffage	Plinthes électriques	Garage
Sous-sol		Abri d'auto
Salle de bains		Terrain
Inst. laveuse-sécheuse		Topographie
Foyer-Poêle		Particularités du site
Armoires cuisine		Eau (accès)
Equipement/Services		Vue
		Proximité

Inclusions

Exclusions

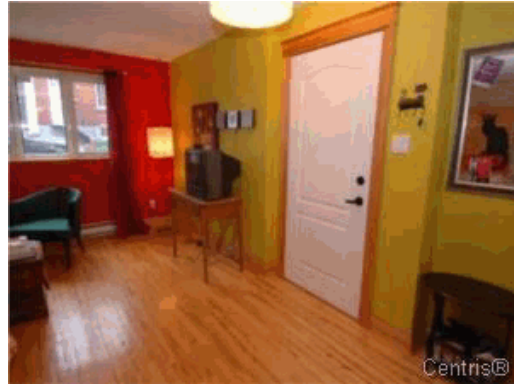
Remarques MLS®
!WOW! Joli condo en terrasse dans un secteur branché situé à 2 min de la rue St-Laurent et à 5 min de la rue Mt-Royal avec tous les services désirés (restos, cafés, épicerie, boutiques...) Lumineux et spacieux ayant 2 chambres, sdb avec douche séparée, bois franc et belle terrasse privée à l'arrière. Le plateau abordable. Ideal comme 1er achat!!

Addenda
Le condo est situé dans l'ensemble des "Cours St-Dominique"
Superficie au certificat de localisation: 76.1mc
La présente ne constitue pas une offre ou une promesse de vente pouvant lier le vendeur à l'acheteur, mais une invitation à soumettre des promesses d'achat.

Déclaration du vendeur Non



Façade



Hall d'entrée



Salon



Salon



Salon



Salle à manger



Salle à manger



Cuisine



Cuisine



Cuisine



Chambre à coucher principale



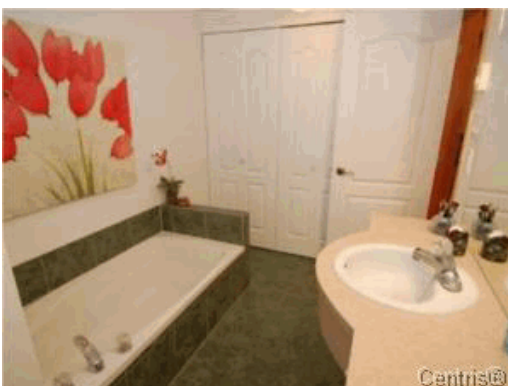
Chambre à coucher principale



Salle de bains



Salle de bains



Salle de bains



Chambre à coucher



Chambre à coucher



Extérieur



Extérieur



Façade