



Louis-Alain Robitaille, Agent immobilier affilié

L'EXPERT IMMOBILIER P.M.

Courtier immobilier agréé

1453, BEAUBIEN EST
MONTREAL (QC) H2G 3C6

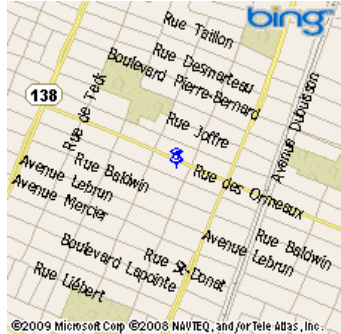
514-831-3150 / 514-274-7575

louisalain007@videotron.ca

<http://www.Louis-Alain.com>



No MLS® 8230829 (Vendu nbre de jrs 45)



240 000 \$

**2739 Rue Pierre-Tétreault
Mercier/Hochelaga-Maisonneuve (Montréal)
H1L 4Z4**

Région Montréal

Quartier Mercier

Près de

Plan d'eau

Genre de propriété	Maison de plain-pied
Type de bâtiment	En rangée
Intergénération	
Dimensions du bâtiment	7,62 X 11,56 m
Superficie habitable	1 896,00 pc
Superficie au sol	88,08 mc
Dimensions du terrain	7,62 X 41,09 m
Superficie du terrain	313,10 mc
Cadastre du Québec	1710411
Zonage	Résidentiel

Année de construction	1950
Date de livraison prévue	
Saisonnier	
Reprise	Non
Possibilité d'échange	
Cert. de loc.	Oui (2008)
Numéro de matricule	
Prise de possession	30 jours PA/PL acceptée
Signature de l'acte de vente	30 jours PA/PL acceptée
Date de vente	2009-11-18

Évaluation (municipale)

Taxes (annuelles)

Dépenses/Énergie (annuelles)

Année	2008
Terrain	51 800 \$
Bâtiment	95 600 \$

Municipales	1 533 \$ (2008)
Scolaires	349 \$ (2008)
Secteur	
Eau	

Frais communs	
Electricité	2 000 \$
Mazout	
Gaz	

Total 147 400 \$

Total 1 882 \$

Total 2 000 \$

Pièce(s) et Particularité(s) extérieur(s)

Nbre pièces	9	Nbre chambres	2+1	Nbre salles de bains + salles d'eau	2+0
Niveau	Pièce	Dimensions	Revêtement de sol	Information supplémentaire	
RDC	Salon	20 X 10 p	Bois	salon double	
RDC	Chambre à coucher principale	13 X 10 p	Bois		
RDC	Chambre à coucher	13 X 10 p	Bois		
RDC	Cuisine	17 X 14 p	Bois	puit de lumière	
RDC	Salle de bains	6 X 8 p	Céramique		
RDC	Chambre à coucher	10 X 10 p	Bois		
SS1	Atelier	13 X 17 p	Plancher flottant	entrée indépendante	
SS1	Salle de bains	13 X 7 p	Céramique	laveuse-sécheuse	
SS1	Salle familiale	23 X 15 p	Plancher flottant	poêle à bois	

Caractéristiques

Système d'égouts	Municipalité	Appareils loc. (mens.)	Chauffe-eau - 1
Approvisionnement eau	Municipalité	Rénovations	
Fondation		Piscine	
Revêtement de la toiture		Stationnement	
Revêtement		Allée	
Fenestration		Garage	
Type de fenestration		Abri d'auto	
Énergie/Chauffage	Électricité	Terrain	
Mode de chauffage	Eau chaude	Topographie	
Sous-sol	6 pieds et plus, Totalemnt aménagé	Particularités du site	
Salle de bains		Eau (accès)	
Inst. laveuse-sécheuse	Salle de bains (Sous-sol 1)	Vue	
Foyer-Poêle	Poêle au bois	Proximité	
Armoires cuisine	Bois		
Equipement/Services			

Inclusions

Système d'alarme, poêle à bois, stores cuisinne et salle de bains rdc, lave-vaisselle brisé, tous laissés sans garantie légale de qualité.

Exclusions

fixtures, chauffe-eau loué.

Remarques MLS®

Grande maison sur 2 étages, sous-sol fini. Rénovations récentes de qualité, puit de lumière, poêle à bois, grande salle familiale, possibilité d'une chambre supplémentaire au sous-sol. 2 salles de bains. Très chaleureuse. Stationnement, cour cloturée. À voir!

Addenda

La présente ne constitue pas une offre de vente mais bien une invitation à soumettre des promesses d'achat.

Déclaration du vendeur

Non



Façade



Cuisine



Autre



Salon



Salle de bains



Chambre à coucher



Chambre à coucher principale



Chambre à coucher



Salle familiale



Salle familiale



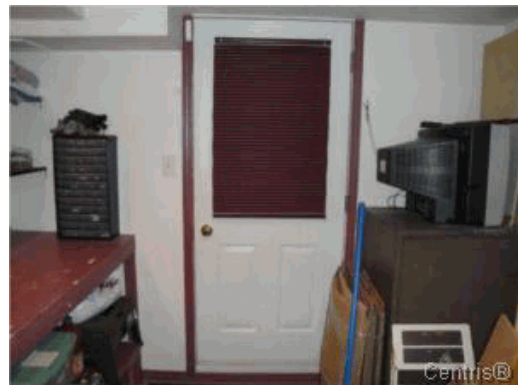
Salle familiale



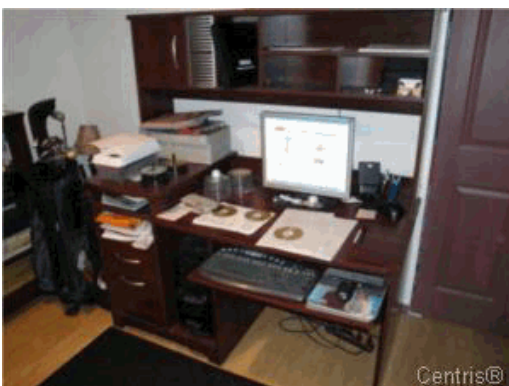
Salle de bains



Autre



Sous-sol



Bureau à domicile



Atelier



Salle de lavage



Cour



Extérieur



Cuisine