



Louis-Alain Robitaille, Agent immobilier affilié

L'EXPERT IMMOBILIER P.M.

Courtier immobilier agréé

1453, BEAUBIEN EST
MONTREAL (QC) H2G 3C6

514-831-3150 / 514-274-7575

louisalain007@videotron.ca

http://www.Louis-Alain.com



No MLS® 8126198 (Vendu nbre de jrs 91)



161 000 \$

**11774 Rue Pavillon, app. 8
Pierrefonds-Roxboro (Montréal)
H8Y 2Y5**

Région Montréal
Quartier Pierrefonds/Bord de l'eau
Près de Sources
Plan d'eau

Genre de propriété Appartement
Style À un étage
Type de copropriété Divise
Année de conversion
Type de bâtiment Jumelé
Étage 3e étage
Nombre total d'étages 3
Nombre total d'unités 8
Dimensions du bâtiment
Sup. habitable Brute 1 100,00 pc
Superficie au sol
Dimensions du terrain
Superficie du terrain

Cadastre 1171863/1172255/1172256

Zonage Résidentiel

Année de construction 1987
Date de livraison prévue
Devis
Déclaration cop. au dossier
Cotisation spéciale
Procès-verbal
États financiers
Règlements de l'immeuble
Reprise Non
Possibilité d'échange
Cert. de loc. (part. divise) Non
Numéro de matricule 7941
Prise de possession 90 jours PA/PL
acceptée
Signature de l'acte de vente 30 jours PA/PL
acceptée
Date de vente 2009-06-19

Évaluation (municipale)

Année 2007
Terrain 28 600 \$
Bâtiment 113 000 \$

Total 141 600 \$

Taxes (annuelles)

Municipales 1 524 \$ (2009)
Scolaires 313 \$ (2009)
Secteur
Eau

Total 1 837 \$

Dépenses/Énergie (annuelles)

Frais de cop. (116 \$/mois) 1 383 \$
Frais communs
Electricité
Mazout
Gaz

Total 1 383 \$

Pièce(s) et Particularité(s) extérieur(s)

Nbre pièces 7 **Nbre chambres** 2+0 **Nbre salles de bains + salles d'eau** 1+0

Niveau	Pièce	Dimensions	Revêtement de sol	Information supplémentaire
3	Salon	15,5 X 10,6 p	Tapis	Foyer-Poêle. Foyer au bois
3	Salle à manger	10,7 X 10 p	Tapis	
3	Cuisine	10,3 X 8,4 p	Céramique	
3	Chambre à coucher principale	15,7 X 10,6 p	Tapis	
3	Chambre à coucher	12,1 X 9,9 p irr	Tapis	

3	Salle de bains	10,2 X 5,5 p	Tuiles
3	Salle de lavage	8,6 X 6,7 p irr	Tuiles

Caractéristiques

Système d'égouts	Municipalité	Appareils loc. (mens.)	
Approvisionnement eau	Municipalité	Rénovations	
Revêtement	Brique	Piscine	
Fenestration	Aluminium	Stationnement cadastré	
Type de fenestration	Coulissante	Stationnement	Allée (1)
Énergie/Chauffage	Électricité	Allée	Asphalte, Avec prise extérieure
Mode chauffage	Plinthes électriques	Garage	
Sous-sol		Abri d'auto	
Salle de bains		Terrain	Paysager
Inst. laveuse-sécheuse	Salle de rangement (3e niveau)	Topographie	Plat
Foyer-Poêle	Foyer au bois	Particularités du site	Coin de rue
Armoires cuisine		Eau (accès)	
Équipement/Services		Vue	
		Proximité	Autoroute, École primaire, École secondaire, Parc, Piste cyclable, Transport en commun, Centre D'achat

Inclusions

Rideaux et stores

Exclusions

Chadelier dans la salle a diner

Remarques MLS®

Joli condo de 2 cac.salle a diner,foyer au bois au salon,2 entrées, 2 balcons. Unité de couin au 3 etage,1100 pc.Près des écoles,autobus,train,centre d'achat et restaurants

Déclaration du vendeur

Oui DV-35069



Façade



Extérieur



Salon



Salon



Salle à manger



Salle à manger



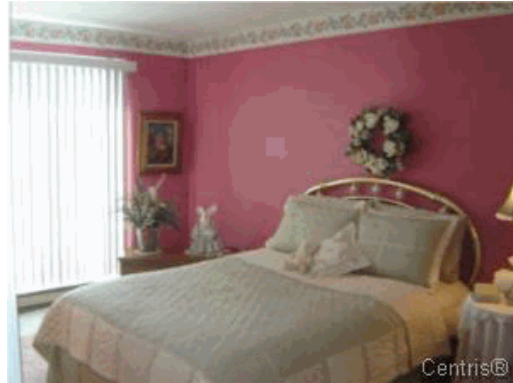
Cuisine



Cuisine



Cuisine



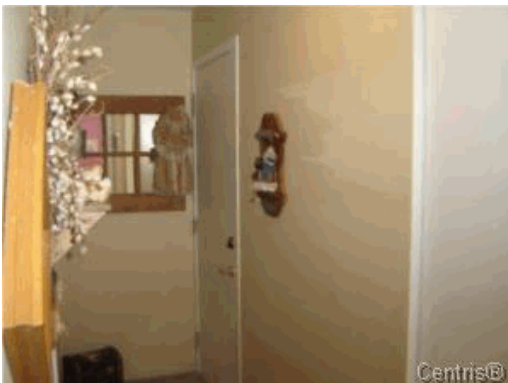
Chambre à coucher principale



Chambre à coucher



Salle de lavage



Autre



Autre



Salle de bains