



**Louis-Alain Robitaille**, Courtier immobilier

**L'EXPERT IMMOBILIER P.M.**

Agence immobilière

4280, Beaubien Est

Montréal (QC) H1T 1S6

514-831-3150 / 514-274-7575

[louisalain007@videotron.ca](mailto:louisalain007@videotron.ca)

<http://www.Louis-Alain.com>



**No MLS® 8744897 (Vendu nbre de jrs 17)**



**215 000 \$**

**5701 Rue De Normandie, app. 202  
Rosemont/La Petite-Patrie (Montréal)  
H2S 2B3**

**Région** Montréal  
**Quartier** La Petite-Patrie  
**Près de** Boul. Rosemont  
**Plan d'eau**

<b>Genre de propriété</b>	Appartement	<b>Année de construction</b>	2010
<b>Style</b>	À un étage	<b>Date de livraison prévue</b>	
<b>Type de copropriété</b>	Divise	<b>Devis</b>	Non
<b>Année de conversion</b>		<b>Déclaration cop. au dossier</b>	Oui
<b>Type de bâtiment</b>	En rangée	<b>Cotisation spéciale</b>	
<b>Étage</b>	2e étage	<b>Procès-verbal</b>	Non
<b>Nombre total d'étages</b>	3	<b>États financiers</b>	Non
<b>Nombre total d'unités</b>	7	<b>Règlements de l'immeuble</b>	Non
<b>Dimensions du bâtiment</b>		<b>Reprise</b>	Non
<b>Sup. habitable Nette</b>	565,00 pc	<b>Possibilité d'échange</b>	
<b>Superficie au sol</b>	565,00 pc	<b>Cert. de loc. (part. divise)</b>	Oui (2010)
<b>Dimensions du terrain</b>		<b>Numéro de matricule</b>	
<b>Superficie du terrain</b>		<b>Prise de possession</b>	10 jours PA/PL acceptée
<b>Cadastre du Québec</b>	4610377, 4610381, 4588892, 4588910	<b>Signature de l'acte de vente</b>	10 jours PA/PL acceptée
<b>Zonage</b>	Résidentiel	<b>Date de vente</b>	2012-05-07

<b>Évaluation (municipale)</b>		<b>Taxes (annuelles)</b>		<b>Dépenses/Énergie (annuelles)</b>	
<b>Année</b>	2012	<b>Municipales</b>	1 727 \$ (2012)	<b>Frais de cop. (154 \$/mois)</b>	1 848 \$
<b>Terrain</b>		<b>Scolaires</b>	358 \$ (2012)	<b>Frais communs</b>	
<b>Bâtiment</b>		<b>Secteur</b>		<b>Electricité</b>	
		<b>Eau</b>		<b>Mazout</b>	
				<b>Gaz</b>	
<b>Total</b>	170 734 \$	<b>Total</b>	2 085 \$	<b>Total</b>	1 848 \$

**Pièce(s) et Particularité(s) extérieure(s)**

<b>Niveau</b>	<b>Pièce</b>	<b>Dimensions</b>	<b>Revêtement de sol</b>	<b>Information supplémentaire</b>
2	Salon	15 X 7 p	Bois	
2	Salle à manger	15 X 7 p	Bois	
2	Cuisine	10 X 10 p irr	Céramique	
2	Salle de bains	8 X 5,8 p	Céramique	
2	Chambre à coucher	16,6 X 10 p irr	Bois	
<b>Particularités extérieures</b>		<b>Dimensions</b>	<b>Cadastre/Numéro de l'unité</b>	
Unité de rangement privée		4 X 3 p		

## Caractéristiques

<b>Système d'égouts</b>	Municipalité	<b>Appareils loc. (mens.)</b>	
<b>Approvisionnement eau</b>	Municipalité	<b>Rénovations</b>	
<b>Revêtement</b>		<b>Piscine</b>	
<b>Fenestration</b>		<b>Stationnement cadastré</b>	Allée - 1 (4588910)
<b>Type de fenestration</b>		<b>Stationnement</b>	Allée (1)
<b>Énergie/Chauffage</b>	Électricité	<b>Allée</b>	Asphalte
<b>Mode chauffage</b>		<b>Garage</b>	
<b>Sous-sol</b>		<b>Abri d'auto</b>	
<b>Salle de bains</b>		<b>Terrain</b>	
<b>Inst. laveuse-sécheuse</b>		<b>Topographie</b>	
<b>Foyer-Poêle</b>		<b>Particularités du site</b>	
<b>Armoires cuisine</b>		<b>Eau (accès)</b>	
<b>Équipement/Services</b>		<b>Vue</b>	
<b>Particularités du bâtiment</b>		<b>Proximité</b>	
<b>Efficacité énergétique</b>			

## Inclusions

Réfrigérateur, cuisinière, laveuse-sécheuse, micro-ondes, tringles et rideaux, luminaires, échangeur d'air, tous laissés tel quel et sans garantie légale de qualité.

## Exclusions

## Remarques MLS®

Beau condo récent avec stationnement privé, situé à deux pas du Métro Rosemont. Bien configuré. Grandes fenêtres orientées soleil et donc très éclairé. Juliette à l'avant et balcon à l'arrière. Espace de rangement. Planchers de bois-franc. À l'état neuf. Électro-ménagers inclus. Idéal pour couple, étudiant ou homme d'affaires. Vous l'aimerez!

## Addenda

Devenez propriétaire d'un beau condo récent pour le prix d'un loyer!

La garantie des Maîtres bâtisseurs est valide jusqu'au 19 juin 2015.

SERVITUDE: Servitude de passage no 17 444 649 circonscription foncière de Montréal, car le rangement se situe dans la bâtisse adjacente sise au 1274-1276 boul. Rosemont. Cette bâtisse a deux empiétements à l'arrière pour les paliers d'escaliers et les appareils de climatisation.

Une pré-approbation hypothécaire est exigée avec toute offre d'achat. Le négociation du prix devra être faite verbalement jusqu'à ce qu'une entente survienne. À ce moment, le courtier inscripteur donnera les instructions pour la rédaction de l'offre finale car le vendeur n'est pas au pays. Aucune offre conditionnelle à la vente d'une résidence ne sera acceptée.

## Déclaration du vendeur

Non

## Source

L'EXPERT IMMOBILIER P.M., Agence immobilière

La présente ne constitue pas une offre ou une promesse pouvant lier le vendeur à l'acheteur, mais une invitation à soumettre de telles offres ou promesses.



Façade



Extérieur



Salon



Salon



Salon



Salle à manger



Bureau à domicile



Cuisine



Salle de bains



Salle de bains



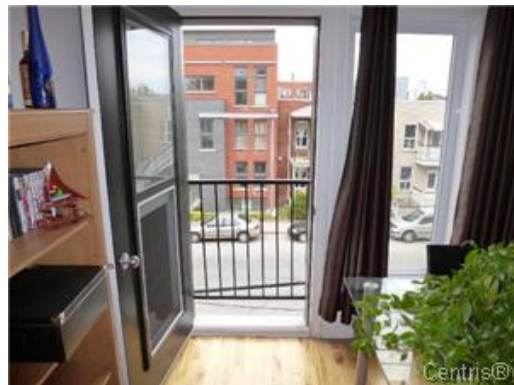
Chambre à coucher



Chambre à coucher



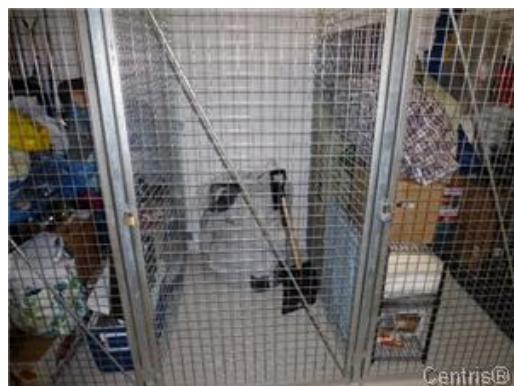
Salle de lavage



Autre



Autre



Rangement



Cour