



Louis-Alain Robitaille, Courtier immobilier

L'EXPERT IMMOBILIER P.M.

Agence immobilière

4280, Beaubien Est

Montréal (QC) H1T 1S6

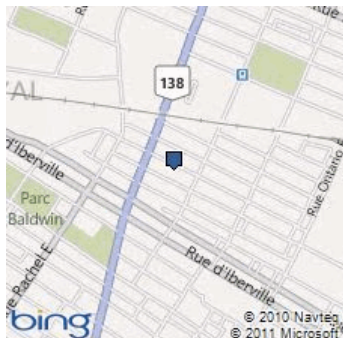
514-831-3150 / 514-274-7575

louisalain007@videotron.ca

http://www.Louis-Alain.com



No MLS® 8553285 (Vendu nbre de jrs 157)



315 000 \$

2515 Rue Bercy
Ville-Marie (Montréal)
H2K 2V9

Région Montréal
Quartier Centre
Près de Sherbrooke
Plan d'eau

Genre de propriété	Appartement	Année de construction	2008
Style	À un étage	Date de livraison prévue	
Type de copropriété	Divise	Devis	Non
Année de conversion	2008	Déclaration cop. au dossier	Oui
Type de bâtiment	En rangée sur coin	Cotisation spéciale	
Étage	1er étage (RDC)	Procès-verbal	Non
Nombre total d'étages	2	États financiers	Non
Nombre total d'unités	2	Règlements de l'immeuble	Oui
Dimensions du bâtiment	25 X 47 p	Reprise	Non
Sup. habitable Nette	1 052,00 pc	Possibilité d'échange	
Superficie au sol	1 175,00 pc	Cert. de loc. (part. divise)	Oui (2008)
Dimensions du terrain		Numéro de matricule	
Superficie du terrain		Prise de possession	60 jours PA/PL acceptée
Cadastre du Québec	4191615,4191614,4196737,419761	Signature de l'acte de vente	60 jours PA/PL acceptée
Zonage	Résidentiel	Date de vente	2011-10-28

Évaluation (municipale)		Taxes (annuelles)		Dépenses/Énergie (annuelles)	
Année	2011	Municipales	2 281 \$ (2011)	Frais de cop. (1 \$/mois)	1 \$
Terrain		Scolaires	499 \$ (2011)	Frais communs (48 \$/mois)	568 \$
Bâtiment		Secteur		Electricité	1 100 \$
		Eau		Mazout	
				Gaz	
Total	249 500 \$	Total	2 780 \$	Total	1 669 \$

Pièce(s) et Particularité(s) extérieure(s)

Nbre pièces	8	Nbre chambres	2+0	Nbre salles de bains + salles d'eau	1+0
Niveau	Pièce	Dimensions	Revêtement de sol	Information supplémentaire	
RDC	Salon	12,3 X 11,5 p	Bois		
RDC	Salle à manger	13,3 X 10,8 p	Bois		
RDC	Cuisine	12 X 10 p	Céramique		
RDC	Chambre à coucher principale	12 X 11,5 p	Bois		
RDC	Chambre à coucher	11,5 X 9 p	Bois		
RDC	Salle de bains	10 X 7 p	Céramique		
RDC	Salle de lavage	9 X 7 p	Céramique		

SS1	Rangement	11 X 9 p	Béton
Particularités extérieures		Dimensions	Cadastre/Numéro de l'unité
Stationnement		2,75 X 6,61 m	4197612
terrasse avant		11,4 X 8,2 p	
terrasse arrière		11,6 X 8 p	

Caractéristiques

Système d'égouts	Municipalité	Appareils loc. (mens.)
Approvisionnement eau	Municipalité	Rénovations
Revêtement	Brique	Piscine
Fenestration		Stationnement cadastré
Type de fenestration		Stationnement
Énergie/Chauffage	Électricité	Allée
Mode chauffage	Plinthes à convection	Garage
Sous-sol	Entrée extérieure	Abri d'auto
Salle de bains	Douche indépendante	Terrain
Inst. laveuse-sécheuse		Topographie
Foyer-Poêle		Particularités du site
Armoires cuisine		Eau (accès)
Équipement/Services		Vue
Particularités du bâtiment		Proximité
Efficacité énergétique		

Inclusions

stores, rideaux et tringues, fixtures électriques, air climatisé-échangeur, aspirateur central, broyeur, tous laissés tel quel sans garantie légale de qualité.

Exclusions

électro-ménagers, meubles et effets personnels

Remarques MLS®

Superbe condo récent très bien situé. À proximité des accès et du Métro. Fenestration abondante et beaucoup de lumière naturelle. Planchers de bois-franc et finition supérieure. Terrasse privée à l'avant et à l'arrière et stationnement privé. Espace de rangement fini en béton au sous-sol. Il est vraiment très beau. Une visite vous convaincra!

Addenda

Condo récent au goût du jour. Finition supérieure. Grandes fenêtres. Douche indépendante. Beaucoup de rangement.

Deux terrasses et un stationnement privé.

En plus de l'espace de rangement de 99 pieds carrés au sous-sol, vous avez l'exclusivité d'usage du reste du grand sous-sol fini béton, d'une hauteur d'environ 5 pieds.

À proximité du pont Jacques-Cartier, de l'autoroute Ville-Marie et de tous les accès.

La date d'occupation est discutable.

LA QUALITÉ DE FINITION DE CE CONDO EST VRAIMENT SUPÉRIEURE.

Vendeur motivé, faites une offre!

Déclaration du vendeur

Non

Source

L'EXPERT IMMOBILIER P.M., Agence immobilière

La présente ne constitue pas une offre ou une promesse pouvant lier le vendeur à l'acheteur, mais une invitation à soumettre de telles offres ou promesses.



Façade



Façade



Extérieur



Hall d'entrée



Hall d'entrée



Salon



Salon



Hall d'entrée



Chambre à coucher principale



Chambre à coucher



Salle de bains



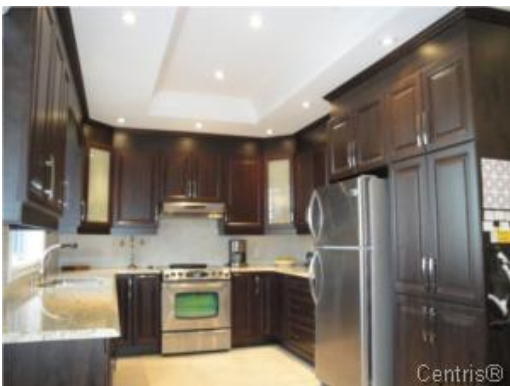
Salle de bains



Salle de lavage



Salle à manger



Cuisine



Cuisine



Cuisine



Terrasse



Terrasse



Extérieur



Rangement