

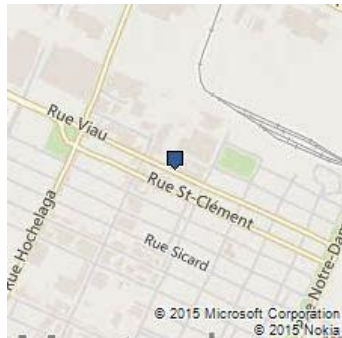
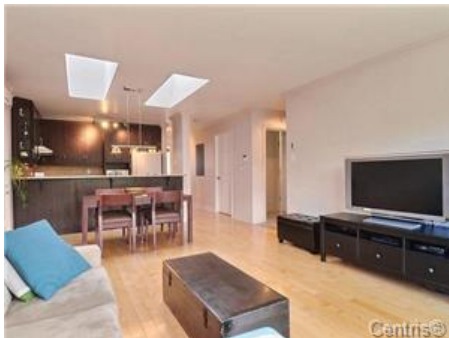


Louis-Alain Robitaille, Courtier immobilier
L'EXPERT IMMOBILIER P.M. INC.
 Agence immobilière
 4280, Beaubien E.
 Montréal (QC) H1T 1S6
<http://www.Louis-Alain.com>

514-831-3150 / 514-524-9310
 Bureau : 514-274-7575
louisalain007@videotron.ca



No Centris® 24066214 (Vendu nbre de jrs 109)



292 000 \$

2062 Rue Viau, app. 8
Mercier/Hochelaga-Maisonneuve (Montréal)
H1V 3H4

Région Montréal
Quartier Hochelaga-Maisonneuve
Près de Rouen
Plan d'eau

Genre de propriété Appartement
Style À un étage
Type de copropriété Divise
Année de conversion
Type de bâtiment En rangée
Étage 3e étage
Nombre total d'étages 3
Nombre total d'unités 8
Dim. partie privative
Sup. partie priv. au plan 997,00 pc
Superficie du bâtiment
Dimensions du terrain
Superficie du terrain
Cadastre partie privative 4105284,4105276
Cadastre parties communes
Zonage Résidentiel

Année de construction 2008
Date de livraison prévue
Devis
Déclaration de copropriété
Cotisation spéciale
Procès-verbal
États financiers
Règlements de l'immeuble
Reprise
Possibilité d'échange
Cert. de loc. (part. divise) Oui (2008)
Numéro de matricule
Date ou délai d'occupation 60 jours PA/PL acceptée
Signature de l'acte de vente 50 jours PA/PL acceptée
Date de vente 2015-01-25

Évaluation (municipale)

Année 2014
Terrain 47 300 \$
Bâtiment 255 200 \$

Taxes (annuelles)

Municipales 2 569 \$ (2014)
Scolaires 531 \$ (2014)
Secteur
Eau

Dépenses/Énergie (annuelles)

Frais de cop. (105 \$/mois) 1 260 \$
Frais communs
Electricité
Mazout
Gaz

Total 302 500 \$

Total 3 100 \$

Total 1 260 \$

Pièce(s) et Espace(s) additionnel(s)

Nbre pièces	9	Nbre chambres	3+0	Nbre salles de bains + salles d'eau	1+0
Niveau	Pièce	Dimensions	Revêtement de sol	Information supplémentaire	
3	Hall d'entrée	5,4 X 3,7 p	Céramique	grand placard	
3	Cuisine	9,9 X 8,9 p	Céramique	comptoir de granit	
3	Salle à manger	13,7 X 7,5 p	Bois		
3	Salon	13,6 X 13,4 p	Bois		
3	Salle de bains	8,9 X 6,9 p irr	Bois	douche séparée	
3	Salle de lavage	5 X 7,1 p	Céramique	plus rangement	

3	Chambre à coucher principale	14,7 X 10 p	Bois	grand placard
3	Chambre à coucher	10,4 X 12,5 p	Bois	accès à la terrasse
3	Chambre à coucher	9,8 X 11 p	Bois	grand placard
Espace additionnel	Dimensions	Cadastre/Numéro de l'unité		Description des droits
stationnement grand rangement terrasse	8,3 X 16,5 p	4105276 numéro 26 terrasse arrière		Partie commune à usage restreint Partie privative

Caractéristiques

Système d'égouts	Municipalité	Appareils loc. (mens.)	
Approvisionnement eau	Municipalité	Rénovations	
Revêtement	Brique	Piscine	
Fenestration		Stationnement cadastré	
Type de fenestration		Stationnement	Allée (1)
Énergie/Chauffage	Électricité	Allée	Asphalte
Mode chauffage	Plinthes électriques	Garage	
Sous-sol		Abri d'auto	
Salle de bains	Douche indépendante	Terrain	
Inst. laveuse-sécheuse	salle de lavage séparée (Autre)	Topographie	
Foyer-Poêle		Particularités du site	
Armoires cuisine		Eau (accès)	
Équipement/Services		Vue	
Particularités du bâtiment		Proximité	Autoroute, Cégep, École primaire, Hôpital, Métro, Parc, Piste cyclable, Transport en commun, Université
Efficacité énergétique		Revêtement de la toiture	

Inclusions

lustres, luminaires, lave-vaisselle, réfrigérateur, cuisinière, rideaux, pôles, stores, système d'alarme relié.

Exclusions

Remarques - Courtier

VIVRE DANS HOMA!!! Superbe condo 3 chambres, 1 stationnement, grande terrasse arrière idéale pour recevoir! Salon et salle à manger partagent une aire commune. Cuisine très fonctionnelle avec grand plan de travail en granit et ses nombreuses armoires. Vous trouverez tout ce que vous désirez dans cette unité. Un nouveau mode de vie vous attend!

Addenda

CARACTÉRISTIQUES:

- cuisine à aire ouverte avec son comptoir de granit et ses nombreuses armoires couleur chocolat.
- à la salle à manger se trouvent deux très grand puits de lumière donnant un ensoleillement toute de la journée.
- grande fenestration au salon procurant une luminosité abondante.
- 3 chambres de bonne dimension dont une située à l'avant.
- Salle de bain avec douche de verre séparée, comptoir de vanité en granit.
- grande salle de lavage avec beaucoup de rangement.
- vous avez accès à une grande terrasse arrière par une des chambres.
- rangement directement sur balcon arrière pour y ranger bicyclettes, bbq, pneus, etc.

-le stationnement arrière est situé directement vis-à-vis l'unité donnant un accès facile.

PROXIMITÉ:

Tout près du métro Viau. Arrêt d'autobus situé juste en face. À quelques pas du marché Maisonneuve, de la promenade Ontario et de ses bons restos, cafés, épiceries et de la Place Valois. Le cinéma Starcity se trouve aussi tout prêt. L'art de vivre dans HOMA!

Déclaration du vendeur

Oui DV-7981

Source

RE/MAX MCGILL, Agence immobilière

La présente ne constitue pas une offre ou une promesse pouvant lier le vendeur à l'acheteur, mais une invitation à soumettre de telles offres ou promesses.



Salon



Façade



Salon



Salon



Salle à manger



Salle à manger



Salle à manger



Cuisine



Cuisine



Cuisine



Cuisine



Chambre à coucher principale



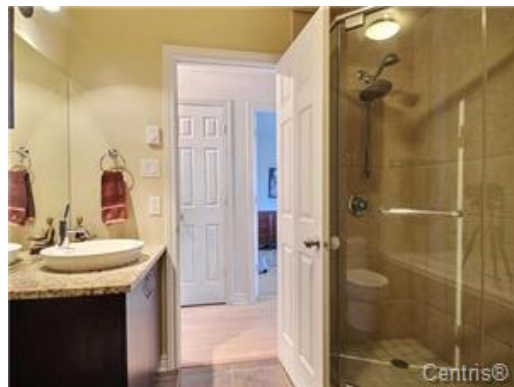
Chambre à coucher principale



Chambre à coucher principale



Salle de bains



Salle de bains



Chambre à coucher



Chambre à coucher



Salle de lavage



Balcon



Balcon



Façade



Façade