

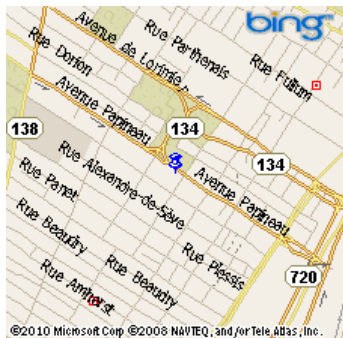


Louis-Alain Robitaille, Courtier immobilier
L'EXPERT IMMOBILIER P.M.
 Agence immobilière
 4280, Beaubien Est
 Montréal (QC) H1T 1S6

514-831-3150 / 514-274-7575
 louisalain007@videotron.ca
 http://www.Louis-Alain.com



No MLS® 8364843 (Vendu nbre de jrs 103)



350 000 \$

**1687 Rue Logan
 Ville-Marie (Montréal)
 H2L 1Y1**

Région Montréal
Quartier Centre
Près de Champlain
Plan d'eau

Genre de propriété	Appartement	Année de construction	2000
Style	À étages	Date de livraison prévue	
Type de copropriété	Divise	Devis	Non
Année de conversion		Déclaration cop. au dossier	Oui
Type de bâtiment	Jumelé	Cotisation spéciale	
Étage		Procès-verbal	
Nombre total d'étages	3	États financiers	
Nombre total d'unités	8	Règlements de l'immeuble	
Dimensions du bâtiment	20 X 22 p	Reprise	Non
Sup. habitable Nette	1 044,00 pc	Possibilité d'échange	
Superficie au sol	440,00 pc	Cert. de loc. (part. divise)	Oui (2000)
Dimensions du terrain		Numéro de matricule	
Superficie du terrain		Prise de possession	90 jours PA/PL acceptée
Cadastre du Québec	1567677 et 2269173	Signature de l'acte de vente	90 jours PA/PL acceptée
Zonage	Résidentiel	Date de vente	2010-09-16

Évaluation (municipale)		Taxes (annuelles)		Dépenses/Énergie (annuelles)	
Année	2010	Municipales	2 869 \$ (2010)	Frais de cop. (75 \$/mois)	900 \$
Terrain		Scolaires	660 \$ (2010)	Frais communs	
Bâtiment		Secteur		Electricité	1 056 \$
		Eau		Mazout	
				Gaz	
Total	283 400 \$	Total	3 529 \$	Total	1 956 \$

Pièce(s) et Particularité(s) extérieure(s)				
Nbre pièces		Nbre chambres		Nbre salles de bains + salles d'eau
8		2+0		1+0
Niveau	Pièce	Dimensions	Revêtement de sol	Information supplémentaire
RDC	terrasse avant	12 X 7 p		
RDC	terrasse arrière	16 X 10 p		
RDC	Rangement	6 X 4 p	Bois	
RDC	Salon	20,4 X 15,4 p	Bois	
RDC	Cuisine	9,4 X 7,6 p	Bois	
2	Chambre à coucher	12,6 X 12 p	Bois	
2	Salle de bains	12 X 5 p	Céramique	

3	Chambre à coucher principale	15,9 X 15,6 p	Bois
---	------------------------------	---------------	------

Caractéristiques

Système d'égouts	Municipalité	Appareils loc. (mens.)
Approvisionnement eau	Municipalité	Rénovations
Revêtement		Piscine
Fenestration		Stationnement cadastré
Type de fenestration		Stationnement
Énergie/Chauffage	Électricité	Allée
Mode chauffage		Garage
Sous-sol		Abri d'auto
Salle de bains		Terrain
Inst. laveuse-sécheuse		Topographie
Foyer-Poêle		Particularités du site
Armoires cuisine		Eau (accès)
Équipement/Services		Vue
Particularités du bâtiment		Proximité
Efficacité énergétique		

Inclusions

Espace de rangement extérieur, air climatisé, micro-ondes hotte, lave-vaisselle, stores, rideaux et tringues, système d'alarme, intercom, fixtures électriques, luminaires, ventilateur 3ième niveau, tous laissés sans garantie légale de qualité.

Exclusions

Électro-ménagers, ventilateur chambre 2ième niveau, meubles et effets personnels.

Remarques MLS®

Produit rare. Cette maison de ville est située au fond d'une cour intérieure tranquille aménagée avec goût. Plein de verdure. Impression de banlieue en plein centre-ville. À l'état neuf, clé en main. 2 terrasses privées. Foyer. À deux minutes à pied du Métro et de tous les services. Vous tomberez sous son charme dès la première visite!

Addenda

Cuisine moderne avec comptoir en quartz. Grandes chambres à coucher. Foyer et puit de lumière dans la chambre des maîtres. Utilisation optimale de l'espace.

La présente ne constitue pas une offre de vente mais bien une invitation à soumettre des promesses d'achat.

Déclaration du vendeur

Non

Source

L'EXPERT IMMOBILIER P.M., Agence immobilière

La présente ne constitue pas une offre ou une promesse pouvant lier le vendeur à l'acheteur, mais une invitation à soumettre de telles offres ou promesses.



Façade



Façade



Façade



Salle à manger



Salle à manger



Salon



Salon



Cuisine



Cuisine



Cuisine



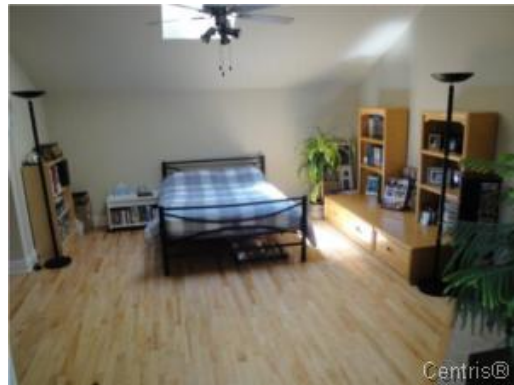
Chambre à coucher



Salle de bains



Chambre à coucher principale



Chambre à coucher principale



Chambre à coucher principale



Chambre à coucher principale



Cour