



Louis-Alain Robitaille, Courtier immobilier
L'EXPERT IMMOBILIER P.M. INC.
 Agence immobilière
 4280, Beaubien E.
 Montréal (QC) H1T 1S6
<http://www.Louis-Alain.com>

514-831-3150 / 514-524-9310
 Bureau : 514-274-7575
louisalain007@videotron.ca



No Centris® 24740933 (Vendu nbre de jrs 18)



193 000 \$

**1670 Rue du Fraisier
 Drummondville
 J2C 0G9**

Région Centre-du-Québec
Quartier Drummondville
Près de
Plan d'eau

Genre de propriété Maison de plain-pied
Type de bâtiment Isolé
Intergénération
Dimensions du bâtiment 30 X 32 p
Superficie habitable
Superficie du bâtiment
Dimensions du terrain 54 X p irr
Superficie du terrain 6 710,00 pc
Cadastre 4 620 579
Zonage Résidentiel

Année de construction 2011
Date de livraison prévue
Saisonnier
Reprise
Possibilité d'échange
Cert. de loc. Oui (2011)
Numéro de matricule
Date ou délai d'occupation 60 jours PA/PL acceptée
Signature de l'acte de vente 20 jours PA/PL acceptée
Date de vente 2014-08-12

Évaluation (municipale)

Taxes (annuelles)

Dépenses/Énergie (annuelles)

Année 2014
Terrain 35 200 \$
Bâtiment 124 000 \$

Municipales 2 184 \$ (2014)
Scolaires 488 \$ (2013)
Secteur
Eau

Frais communs
Electricité
Mazout
Gaz

Total 159 200 \$

Total

2 672 \$

Total

Pièce(s) et Espace(s) additionnel(s)

Nbre pièces	10	Nbre chambres	2+1	Nbre salles de bains + salles d'eau	1+1
Niveau	Pièce	Dimensions	Revêtement de sol	Information supplémentaire	
RDC	Salon	17 X 14,1 p	Bois	Aire ouverte, Bois Franc	
RDC	Salle à manger	11,8 X 8,2 p	Bois	Porte patio, Bois Franc	
RDC	Cuisine	11,1 X 8,2 p	Céramique	Arm.jusqu'au plafond,évier dbl	
RDC	Salle de bains	8,3 X 8,2 p	Céramique	Bain et douche séparés	
RDC	Chambre à coucher principale	11,8 X 10,9 p	Plancher flottant		
RDC	Chambre à coucher	10,8 X 8,11 p	Plancher flottant		
SS1	Chambre à coucher	12,4 X 11,9 p	Plancher flottant	Grand garde-robe	
SS1	Salle familiale	15,6 X 13,5 p	Plancher flottant	+20'1x12'3	
SS1	Salle d'eau	9,4 X 7,9 p	Céramique	Inst.prête pour douche	
SS1	Atelier	9,3 X 4,2 p	Béton		

Espace additionnel	Dimensions
Remise	10 X 8 p
Patio	16 X 16 p
Patio	12 X 12 p

Caractéristiques

Système d'égouts	Municipalité	Appareils loc. (mens.)	
Approvisionnement eau	Municipalité	Rénovations	
Fondation	Béton coulé	Piscine	Hors terre
Revêtement de la toiture	Bardeaux d'asphalte	Stationnement	Allée (3)
Revêtement	Vinyle	Allée	Asphalte, Avec prise extérieure, Double largeur ou plus
Fenestration	PVC	Garage	
Type de fenestration	Manivelle (battant), Porte-fenêtre	Abri d'auto	
Énergie/Chauffage	Électricité	Terrain	Clôturé, Paysager
Mode de chauffage	Plinthes électriques	Topographie	Plat
Sous-sol	6 pieds et plus, Totalement aménagé	Particularités du site	
Salle de bains	Douche indépendante	Eau (accès)	
Inst. laveuse-sécheuse	Salle d'eau (Sous-sol 1)	Vue	
Foyer-Poêle		Proximité	Autoroute, Parc
Armoires cuisine	Mélamine, Grain de bois	Particularités du bâtiment	
Équipement/Services	Détecteur d'incendie (non relié), Échangeur d'air, Installation aspirateur central, Thermopompe murale, Système d'alarme relié	Efficacité énergétique	

Inclusions

Stores, lustres, asp. central (moteur & acc.), syst. d'alarme, échangeur d'air, thermopompe murale, remise, piscine hors terre 15' (moteur & acc.), foyer ext., parasol ext., îlot de cuisine + 1 banc de comptoir, bacs à déchets et recyclage.

Exclusions

Rideaux et pôles, lave-vaisselle.

Remarques - Courtier

Superbe propriété aménagée avec goût, terrain paysager à faire rêver, finition impeccable, aire ouverte, belle cuisine avec îlot, évier dble, dossier en cér. et arm. jusqu'au plafond, très belle s/bains, planchers de bois et cér., s/sol aménagé avec une superbe s/familiale. Le terrain clôturé et aménagé de 2 patios de (12'x12') et 16'x16'(addenda),

Addenda

piscine hors-terre, secteur homogène, taxe pavage et bordures (484\$) incluse dans les taxes municipales, balance de garantie des maisons neuves jusqu'au 31-03-2016.

Le système d'alarme est relié (surveillance) et devra être pris en charge par l'acheteur(124\$/années).

Déclaration du vendeur

Oui DV-21100

Conforme à la protection de l'environnement

Source

RE/MAX DRUMMONDVILLE INC., Agence immobilière

La présente ne constitue pas une offre ou une promesse pouvant lier le vendeur à l'acheteur, mais une invitation à soumettre de telles offres ou promesses.



Façade



Cour



Remise



Cour



Terrasse



Terrasse



Extérieur



Salon



Salle à manger



Cuisine



Cuisine



Salle de bains



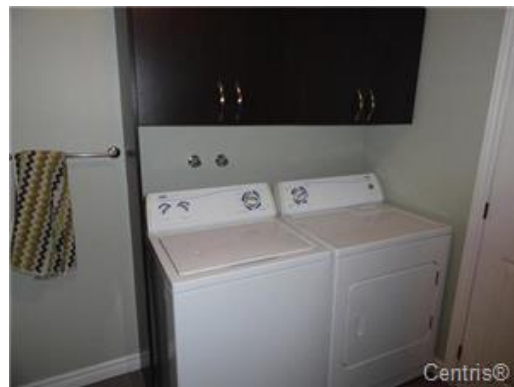
Salon



Chambre à coucher



Chambre à coucher



Salle de lavage



Salle familiale



Salle familiale



Salle familiale



Chambre à coucher