



Louis-Alain Robitaille, Courtier immobilier

L'EXPERT IMMOBILIER P.M.

Agence immobilière

4280, Beaubien Est

Montréal (QC) H1T 1S6

514-831-3150 / 514-274-7575

louisalain007@videotron.ca

http://www.Louis-Alain.com



No MLS® 8566488 (Vendu nbre de jrs 12)



390 000 \$

1230 Rue St-Thimothée, app. 1
Ville-Marie (Montréal)

H2L 3N6

Région Montréal

Quartier Centre

Près de

Plan d'eau

Genre de propriété	Appartement	Année de construction	2006
Style	À un étage et demi	Date de livraison prévue	
Type de copropriété	Divise	Devis	Non
Année de conversion		Déclaration cop. au dossier	Oui
Type de bâtiment	En rangée sur coin	Cotisation spéciale	
Étage	1er étage (RDC)	Procès-verbal	Non
Nombre total d'étages	3	États financiers	Non
Nombre total d'unités	6	Règlements de l'immeuble	Non
Dimensions du bâtiment	27,82 X 13,37 m	Reprise	Non
Sup. habitable Nette	1 200,00 pc	Possibilité d'échange	
Superficie au sol	1 200,00 pc	Cert. de loc. (part. divise)	Oui (2006)
Dimensions du terrain	27,82 X 20,93 m irr	Numéro de matricule	
Superficie du terrain	582,27 mc	Prise de possession	30 jours PA/PL acceptée
Cadastre du Québec	3764091,3764093	Signature de l'acte de vente	30 jours PA/PL acceptée
Zonage	Résidentiel	Date de vente	2011-06-28

Évaluation (municipale)		Taxes (annuelles)		Dépenses/Énergie (annuelles)	
Année	2011	Municipales	2 657 \$ (2011)	Frais de cop. (110 \$/mois)	1 320 \$
Terrain		Scolaires	581 \$ (2010)	Frais communs	
Bâtiment		Secteur		Electricité	1 200 \$
		Eau		Mazout	
				Gaz	
Total	281 300 \$	Total	3 238 \$	Total	2 520 \$

Pièce(s) et Particularité(s) extérieure(s)

Nbre pièces	10	Nbre chambres	1+1	Nbre salles de bains + salles d'eau	2+0
Niveau	Pièce	Dimensions	Revêtement de sol	Information supplémentaire	
RDC	Salon	17,6 X 13 p	Bois		
RDC	Salle à manger	14 X 7,8 p	Bois		
RDC	Cuisine	15,6 X 10,6 p	Bois		
RDC	Chambre à coucher	12 X 10,5 p	Bois		
RDC	Salle de bains	8,8 X 5,6 p	Céramique		
RDC	Salle de lavage	5 X 3 p	Bois		
SS1	Chambre à coucher principale	17,4 X 14,2 p	Céramique		

SS1	Salle de bains	8,2 X 7,10 p	Céramique	
SS1	garde robe walk in	8 X 6 p	Céramique	
SS1	Rangement	11 X 8 p	Céramique	
Particularités extérieures		Dimensions	Cadastre/Numéro de l'unité	
Balcon		13,6 X 6,6 p		
Balcon		8,6 X 6,6 p		
Patio		18 X 15 p		

Caractéristiques

Système d'égouts	Municipalité	Appareils loc. (mens.)	
Approvisionnement eau	Municipalité	Rénovations	
Revêtement		Piscine	
Fenestration		Stationnement cadastré	
Type de fenestration		Stationnement	
Énergie/Chauffage	Électricité	Allée	
Mode chauffage		Garage	
Sous-sol		Abri d'auto	
Salle de bains		Terrain	
Inst. laveuse-sécheuse		Topographie	
Foyer-Poêle		Particularités du site	
Armoires cuisine		Eau (accès)	
Équipement/Services		Vue	
Particularités du bâtiment		Proximité	Autoroute, Cégep, École primaire, École secondaire, Hôpital, Métro, Parc, Piste cyclable, Transport en commun, Université

Efficacité énergétique

Inclusions

Électro-ménagers haut de game Fisher&Paykel: Four, plaque de cuisson, réfrigérateur, lave-vaisselle, hotte. Miroir cuisine, tous les stores sur mesure, aspirateur central 2 moteurs, système d'air climatisé central, lit escamotable de la chambre d'invités, tous laissés sans garantie légale de qualité.

Exclusions

Meubles et effets personnels.

Remarques MLS®

Condo de luxe clé en main. Beaucoup d'inclusions et d'améliorations. Très bien situé, à proximité du Métro et des accès. Qualité de finition supérieure. Beaucoup d'espace et de rangement. Terrasse privée et deux balcons. Cuisine de rêve. Décoré avec goût. Coup de coeur assuré. Les aménagements et les inclusions totalisent près de 60 000\$. À voir!

Addenda

Vendeur motivé, occupation rapide possible.

Style contemporain à aire ouverte sur 2 niveaux. Condo à l'état neuf au goût du jour. Terrasse privée adjacente à un parc tranquille en plus de deux balcons. Douche indépendante. Deux salles de bains dont une dans la chambre des maîtres.

Valeur des améliorations et inclusions:

Électroménagers en stainless 12 000\$

Stores sur mesure: 4000\$

Comptoirs de marbre: 3000\$

Terrasse et aménagement: 5000\$

Miroir cuisine: 1000\$

Planchers bois (Hêtre): 3500\$

30 spot encastrés: 6000\$

Salle de bains au sous-sol: 8000\$

Aspirateur central: 1500\$

Air climatisé central: 10 000\$

lit escamotable de la chambre d'invités: 2500\$

Déclaration du vendeur

Non

Source

L'EXPERT IMMOBILIER P.M., Agence immobilière

La présente ne constitue pas une offre ou une promesse pouvant lier le vendeur à l'acheteur, mais une invitation à soumettre de telles offres ou promesses.



Façade



Façade



Salon



Salon



Salle à manger



Salle à manger



Cuisine



Cuisine



Cuisine



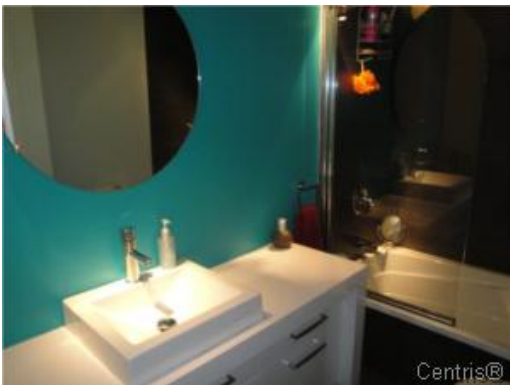
Cuisine



Cuisine



Cuisine



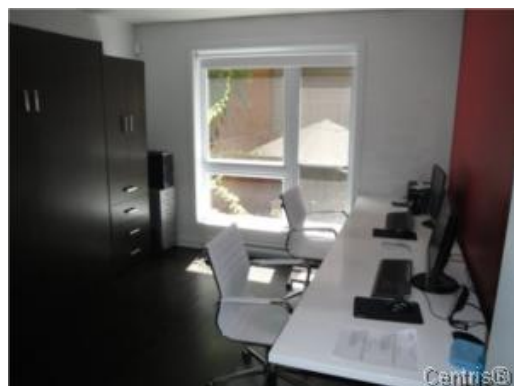
Salle de bains



Salle de bains



Chambre à coucher



Bureau à domicile



Autre



Autre



Terrasse



Terrasse



Chambre à coucher principale



Salle de bains



Rangement