

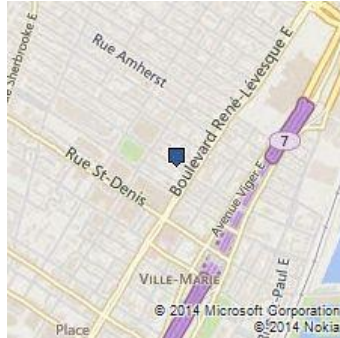


**Louis-Alain Robitaille**, Courtier immobilier  
**L'EXPERT IMMOBILIER P.M. INC.**  
 Agence immobilière  
 4280, Beaubien E.  
 Montréal (QC) H1T 1S6  
<http://www.Louis-Alain.com>

514-831-3150 / 514-524-9310  
 Bureau : 514-274-7575  
[louisalain007@videotron.ca](mailto:louisalain007@videotron.ca)



**No Centris® 17282373 (Vendu nbre de jrs 183)**



**236 000 \$**

**1216 Rue St-Hubert, app. 9**  
**Ville-Marie (Montréal)**  
**H2L 3Y7**

**Région** Montréal  
**Quartier** Centre  
**Près de** René-Lévesque  
**Plan d'eau**

<b>Genre de propriété</b>	Appartement	<b>Année de construction</b>	Inconnue
<b>Style</b>	À un étage et demi	<b>Date de livraison prévue</b>	
<b>Type de copropriété</b>	Divise	<b>Devis</b>	Oui
<b>Année de conversion</b>	2012	<b>Déclaration de copropriété</b>	
<b>Type de bâtiment</b>	En rangée sur coin	Émise	Oui (2012)
<b>Étage</b>	3e étage	Publiée reg. foncier du Qc	Oui (2012-12-06)
<b>Nombre total d'étages</b>	3	<b>Cotisation spéciale</b>	
<b>Nombre total d'unités</b>	9	<b>Procès-verbal</b>	Oui (2013)
<b>Dim. partie privative</b>	33,6 X 11,6 p	<b>États financiers</b>	Oui (2013)
<b>Sup. partie priv. au plan</b>	512,00 pc	<b>Règlements de l'immeuble</b>	Oui
<b>Superficie du bâtiment</b>		<b>Reprise</b>	
<b>Dimensions du terrain</b>		<b>Possibilité d'échange</b>	
<b>Superficie du terrain</b>		<b>Cert. de loc. (part. divise)</b>	Oui (2012)
<b>Cadastre partie privative</b>	5074172	<b>Numéro de matricule</b>	
<b>Cadastre parties communes</b>	5074162	<b>Date ou délai d'occupation</b>	30 jours PA/PL acceptée
<b>Zonage</b>	Résidentiel	<b>Signature de l'acte de vente</b>	30 jours PA/PL acceptée
		<b>Date de vente</b>	2014-12-05

Évaluation (municipale)		Taxes (annuelles)		Dépenses/Énergie (annuelles)	
<b>Année</b>	2013	<b>Municipales</b>	1 773 \$ (2013)	<b>Frais de cop. (160 \$/mois)</b>	1 920 \$
<b>Terrain</b>	19 000 \$	<b>Scolaires</b>	320 \$ (2013)	<b>Frais communs</b>	
<b>Bâtiment</b>	157 000 \$	<b>Secteur</b>		<b>Electricité</b>	
		<b>Eau</b>		<b>Mazout</b>	
				<b>Gaz</b>	
<b>Total</b>	176 000 \$	<b>Total</b>	2 093 \$	<b>Total</b>	1 920 \$

**Pièce(s) et Espace(s) additionnel(s)**

Nbre pièces	4	Nbre chambres	1+0	Nbre salles de bains + salles d'eau	1+0
Niveau	Pièce	Dimensions	Revêtement de sol	Information supplémentaire	
3	Cuisine	11,6 X 10,6 p irr	Bois	Bambou	
3	Salon	11,6 X 11 p	Bois	Bambou	
3	Salle de bains	8 X 5 p	Céramique		
4	Chambre à coucher	14,7 X 11,6 p irr	Bois	Bambou	

Espace additionnel	Dimensions	Cadastre/Numéro de l'unité	Description des droits
Espace de rangement	3 X 3 p		
Terrasse privée	12,6 X 12 p		

### Caractéristiques

<b>Système d'égouts</b>	Municipalité	<b>Appareils loc. (mens.)</b>	
<b>Approvisionnement eau</b>	Municipalité	<b>Rénovations</b>	
<b>Revêtement</b>		<b>Piscine</b>	
<b>Fenestration</b>		<b>Stationnement cadastré</b>	
<b>Type de fenestration</b>		<b>Stationnement</b>	
<b>Énergie/Chauffage</b>	Électricité	<b>Allée</b>	
<b>Mode chauffage</b>		<b>Garage</b>	
<b>Sous-sol</b>		<b>Abri d'auto</b>	
<b>Salle de bains</b>		<b>Terrain</b>	
<b>Inst. laveuse-sécheuse</b>	Salle de bains (3e niveau)	<b>Topographie</b>	
<b>Foyer-Poêle</b>		<b>Particularités du site</b>	
<b>Armoires cuisine</b>		<b>Eau (accès)</b>	
<b>Équipement/Services</b>		<b>Vue</b>	
<b>Particularités du bâtiment</b>		<b>Proximité</b>	Autoroute, Cégep, Hôpital, Métro, Parc, Piste cyclable, Transport en commun, Université
<b>Efficacité énergétique</b>		<b>Revêtement de la toiture</b>	

### Inclusions

Air climatisé mural, échangeur d'air, micro-ondes - hotte, luminaires

### Exclusions

Lave-vaisselle, meubles et effets personnels

### Remarques - Courtier

Beau condo moderne avec beaucoup de cachet. Belle fenestration offrant beaucoup de lumière. Utilisation maximale de l'espace. Finition supérieure. Belle terrasse privée sans vue directe en plus d'une terrasse commune adjacente. Très bien situé à une minute du Métro et de tous les services. Plafonds de 11 pieds. Prix pour vente rapide. À voir!

### Déclaration du vendeur

Oui DV-44680

### Source

L'EXPERT IMMOBILIER P.M. INC., Agence immobilière

La présente ne constitue pas une offre ou une promesse pouvant lier le vendeur à l'acheteur, mais une invitation à soumettre de telles offres ou promesses.



Façade



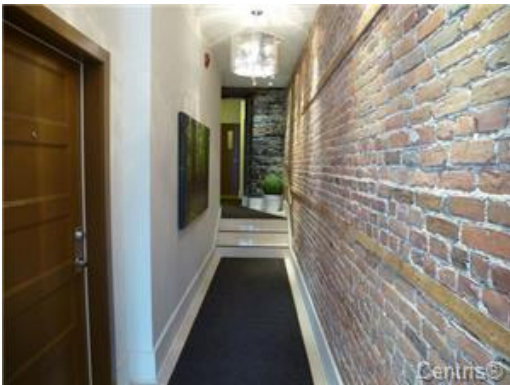
Façade



Façade



Façade



Hall d'entrée



Salon



Salon



Cuisine



Cuisine



Autre



Salle de bains



Chambre à coucher



Chambre à coucher



Terrasse



Terrasse



Vue